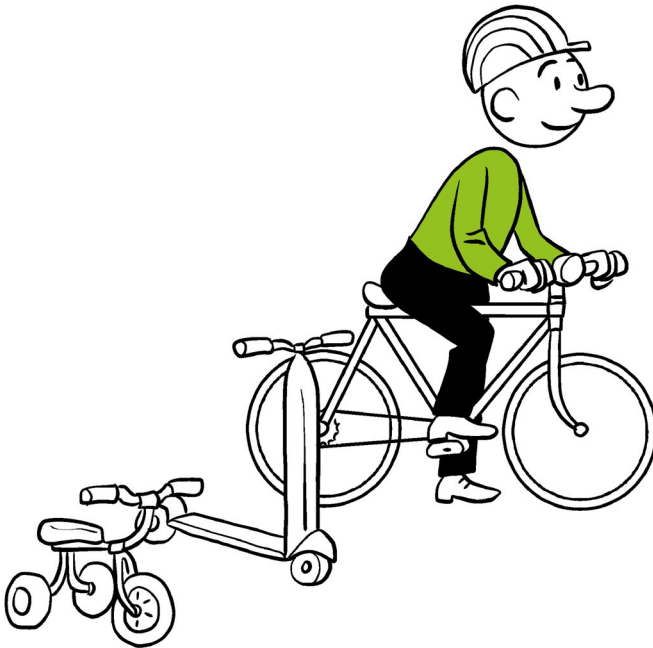


Mitarbeitendenentwicklung

Eine Methode zur Führungsentwicklung (S03)

Dafür zu sorgen, dass sich die Mitarbeitenden entwickeln, ist die wichtigste Führungsaufgabe.

Das heisst, sich an den Stärken und Schwächen, an den Begabungen und Begrenzungen seiner Mitarbeitenden auszurichten. Und das bedeutet wiederum: Wer wirklich menschenorientiert führen will, muss sich selbst und seine eigenen Mitarbeitenden gut kennen.



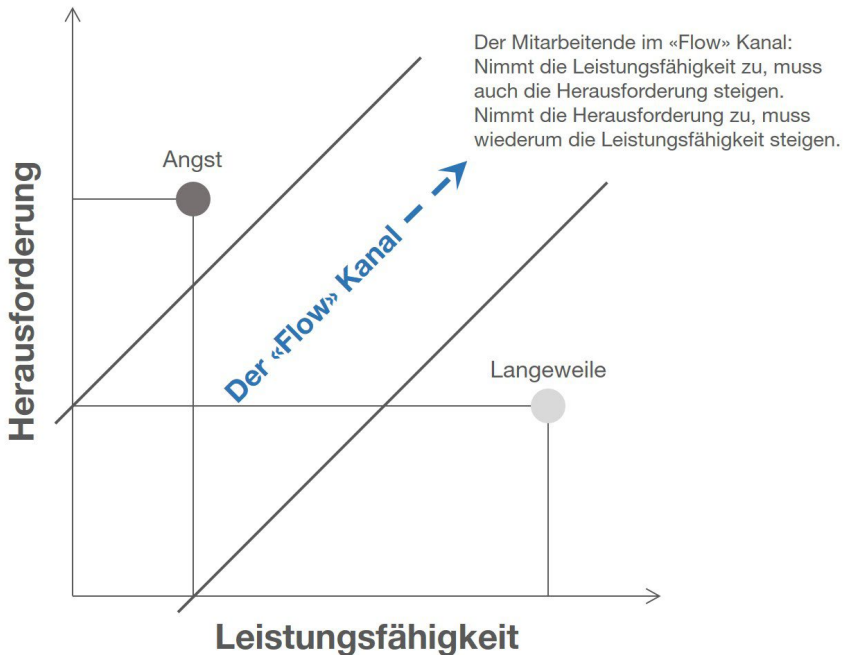
Alle Menschen haben das Potential zum Spitzenkönner. Die Führungskräfte müssen nur herausfinden, wo sie gerade stehen. Und ihnen dann zu helfen, Ihr Potential auszuschöpfen.

Der Weg zum Ziel

Konsequent besser werden

Das Verhalten des Vorgesetzten ist entscheidend.

- Das Verhalten der Mitarbeitenden erkennen und die Leistungsfähigkeit richtig einstufen.
- Stets situativ führen.
- Beobachtung und regelmässiges Feedback.
- Personalkennzahlen und Personalbeurteilung.



Mitarbeitendenentwicklung – ein Ziel für alle Beteiligten.